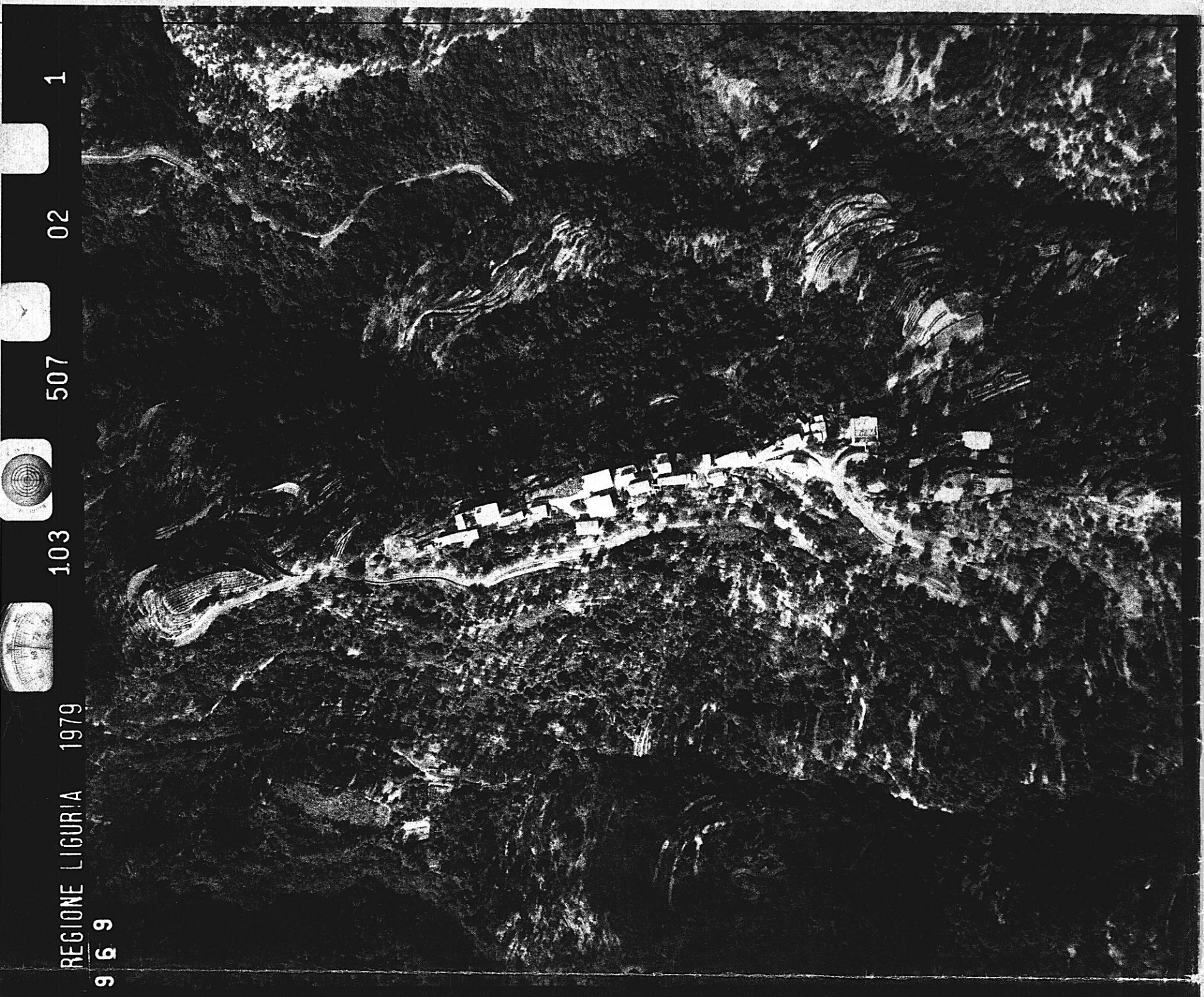


ing. *Luigi*  
 Dott. Ing. GIAMPIERO CARRIOTTI  
 Via L. da Vinci 66 - 17021 ALASSIO (SV)

Scala 1:1000

Progettista Dott. Ing. Giampiero Capriotti  
Collaboratore Dott. Urb. Michela Dilda



REGIONE LIGURIA 1979

K-100  
A-228-6-37

Spazio di manovra per auto

Possibilità di realizzare parcheggi pubblici e/o privati

Verde pubblico (indicazione di preferenza di localizzazione)

## Percorsi pedonali da sistemare / pavimentare

Realizzazione muralles

AB

## Interventi edilizi sull'esistente

9

Interventi edilizi soggetti a S.U.A.

D

Interventi edilizi nuovi, eventualmente  
rilocalizzabili

Aumento volumetrico del 20% delle zone soggette a S.U.A. non localizzabile diversamente

In caso di ricostruzione è obbligatorio l'arretramento

Gli interventi edilizi sono disciplinati dallo Art. 11 dell'N.T.A.

Interventi previsti per locali e/o laboratori artigianali, commerciali e simili (ar.15)  
Interventi previsti per attività turistico - ricettive e di ristorazione (art.16)

•••••

Nuovo confine NI-CO

## Borgata Monta'

Superficie territoriale	mq. 32.460	
Abitanti attuali	nq. 23	(33,49%)
Superficie asservita	mq. 10.870	
Superficie libera	mq. 21.590	
Con indice territoriale (0,10 mc./mq.)	mc. 2.159	
Abitanti insediabili	22	

**Interventi puntuali:**

❖ realizzazione di nuove ville mono/bifamigliari;

❖ possibilità di costruzioni solo lungo la strada esistente;

- ❖ costruzioni prevalentemente in aderenza ai fabbricati esistenti con arretramento di 2/3 metri rispetto ai fabbricati attuali;

- ❖ costruzioni con coperture a due falde parallele alle curve di livello;

- ❖ no a costruzioni isolate su terreni con pendenza eccessiva;

- ❖ altezza contenuta in due piani livello strada, eventualmente tre verso valle;

- ❖ costruzione di tettoie aperte su aree libere lungo la strada per sistemare le autovetture con falda unica inclinata contrapposta alle falde a capanna del fabbricato e con gli stessi materiali oppure a due falde più basse ma con la stessa inclinazione del fabbricato principale;

- ❖ spostamento della stalla fuori dall'abitato;

- ❖ manutenzione/ricostruzione dei forni esistenti;

- ❖ valorizzazione della Chiesa, ampliamento del parcheggio, giardino di roccia verso valle e inglobamento delle vasche discaqua per il miglioramento del sito, realizzazione di un murales verso il parcheggio (che potrebbe rappresentare la visione prospettica della borghia sostituita oppure un pagliolato fiorito di glicini e rose oppure l'ipotetica facciata di una casa abitata);

❖ proposta di realizzare un senso unico dalla zona sotto la chiesa sino alla strada che si ricollega con la provinciale limitando agli avveni titolo la viabilità verso il fondo della borgata;

- ❖ realizzazione di un parcheggio o almeno di uno spazio di manovra sul mappale 291 per accedere ai fabbricati più a valle.

