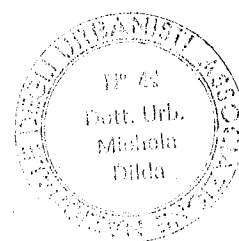
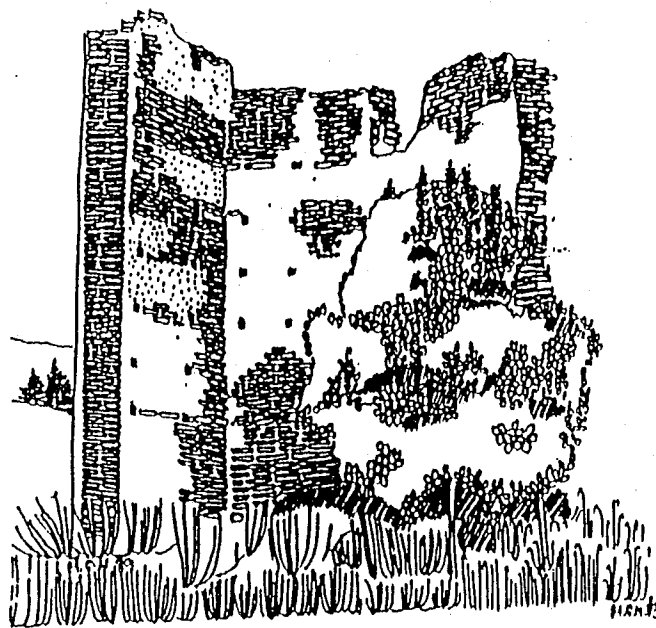


# P. R. G.

COMUNE  
DI  
AQUILA D'ARROSCIA



*ing. Capriotti*

*Gli Arch. Dilda*

**Documentazione fotografica**

Progettista Dott. Ing. Giampiero Capriotti

Collaboratore Dott. Urb. Michela Dilda

Le foto contrassegnate col pallino rosso non appartengono al Comune di Aquila d'Arroscia, ma vengono allegate come documentazione di riferimento.

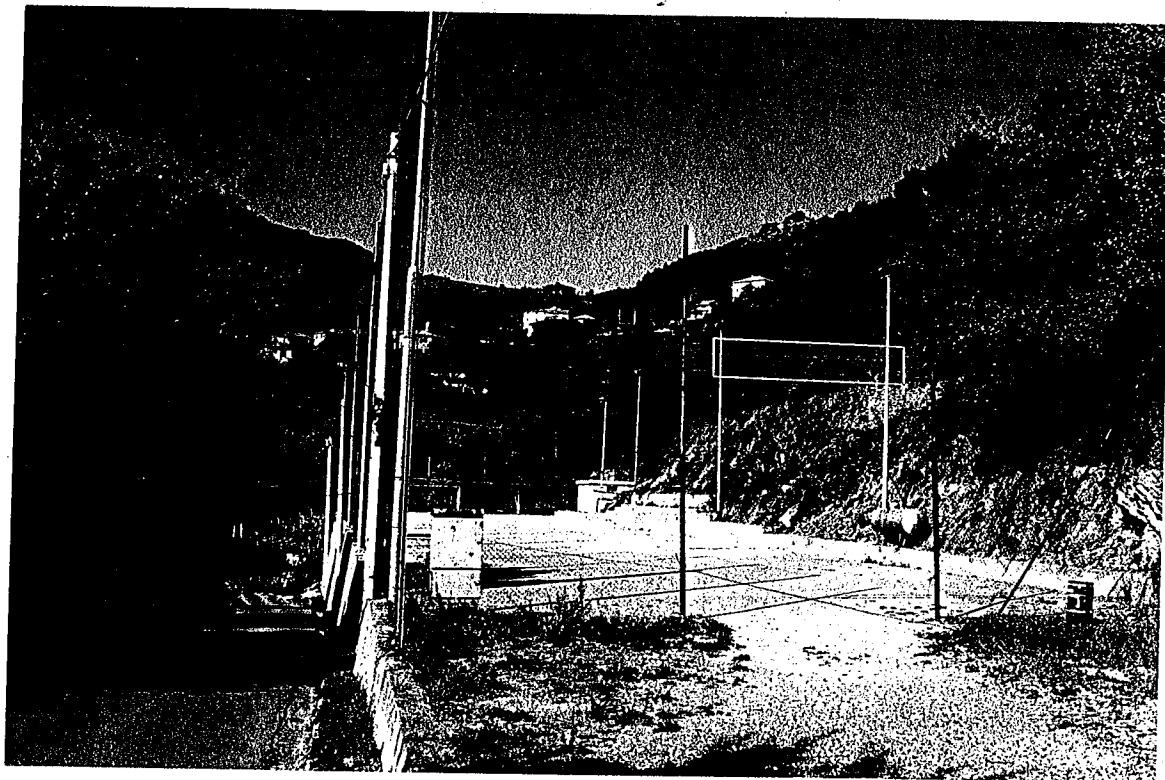
# PROPOSTA DI RIQUALIFICAZIONE CHIESA DI S. SEBASTIANO A SALINO



- \* Ripristinare la facciata
- \* Ripensare il sagrato
- \* Salvaguardare le visuali
- \* Realizzare una targa con informazioni architettoniche

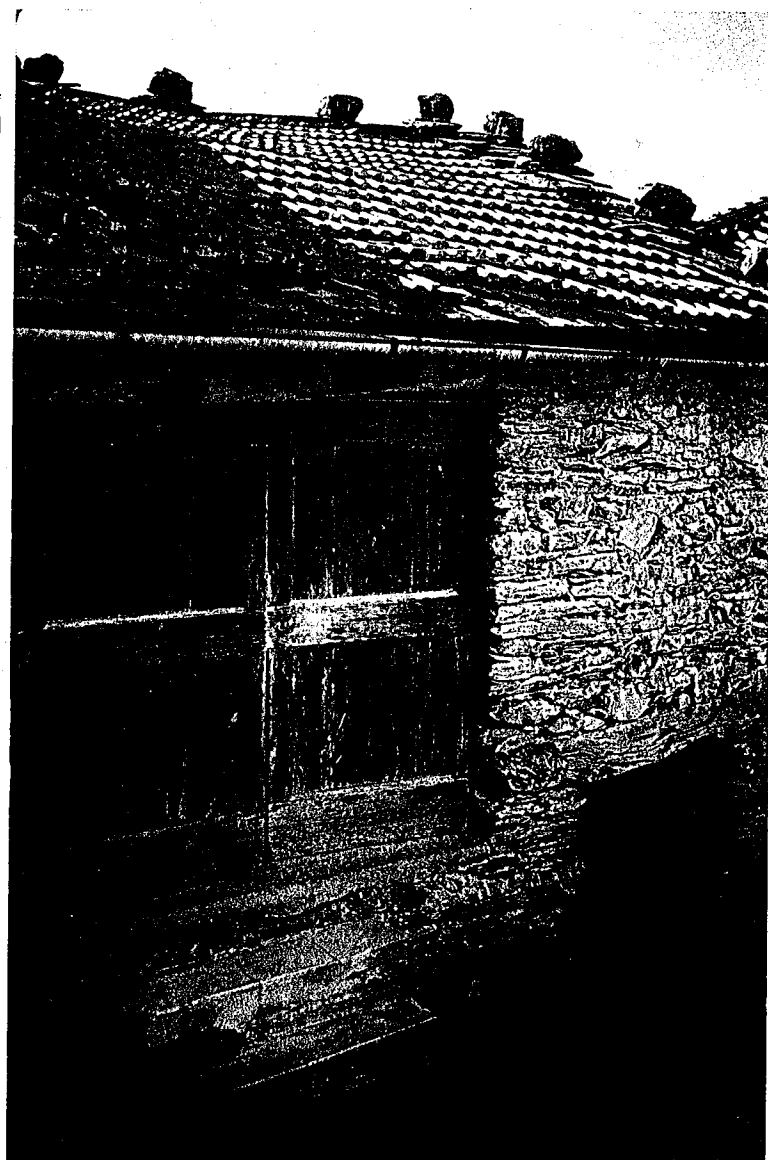
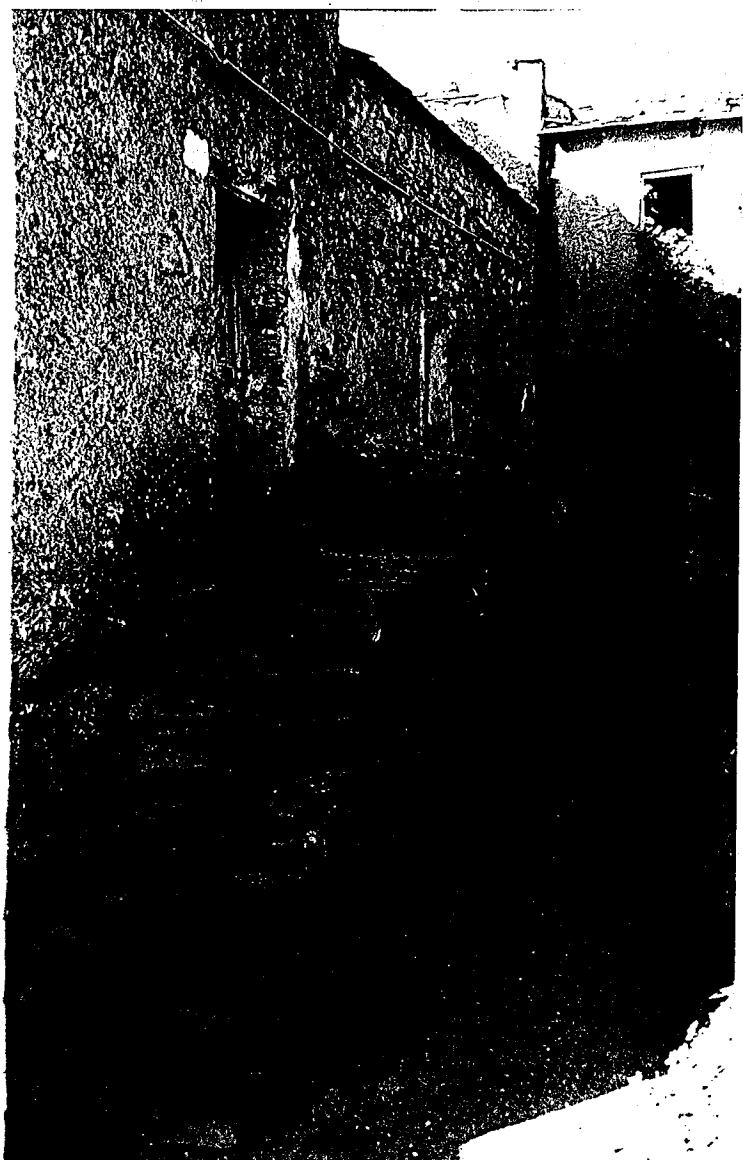


## CAMPO SPORTIVO ESISTENTE



- Le misure attuali non sono sufficienti per realizzare un campo da calcetto.
- Potrebbe essere utilizzato per altre attività sportive ( tennis, bocce, ecc..) ma necessita di nuovi servizi igienici, di spogliatoi, di una piccola gradonata, di parcheggi.
- Proprietà catastale: Istituto Diocesano sostentamento Clero della Diocesi d'Albenga.

USO INCROCIATO DEGLI SPAZI  
ESEMPI DI ACCESSI SFALSATI



## BORGATA SALINO



Fabbricato di sinistra

Fabbricato rurale di recente costruzione utilizzato come stalla/fienile, situato correttamente fuori dallo abitato.

Fabbricato di destra

Fabbricato nuovo non ultimato con infissi in alluminio anodizzato tipo oro da verniciare in verdone e con facciata da intonacare.

Rimuovere la baracca di metallo, sistemare area di pertinenza a verde privato

## SALINO : FABBRICATO RURALE ORIGINARIO



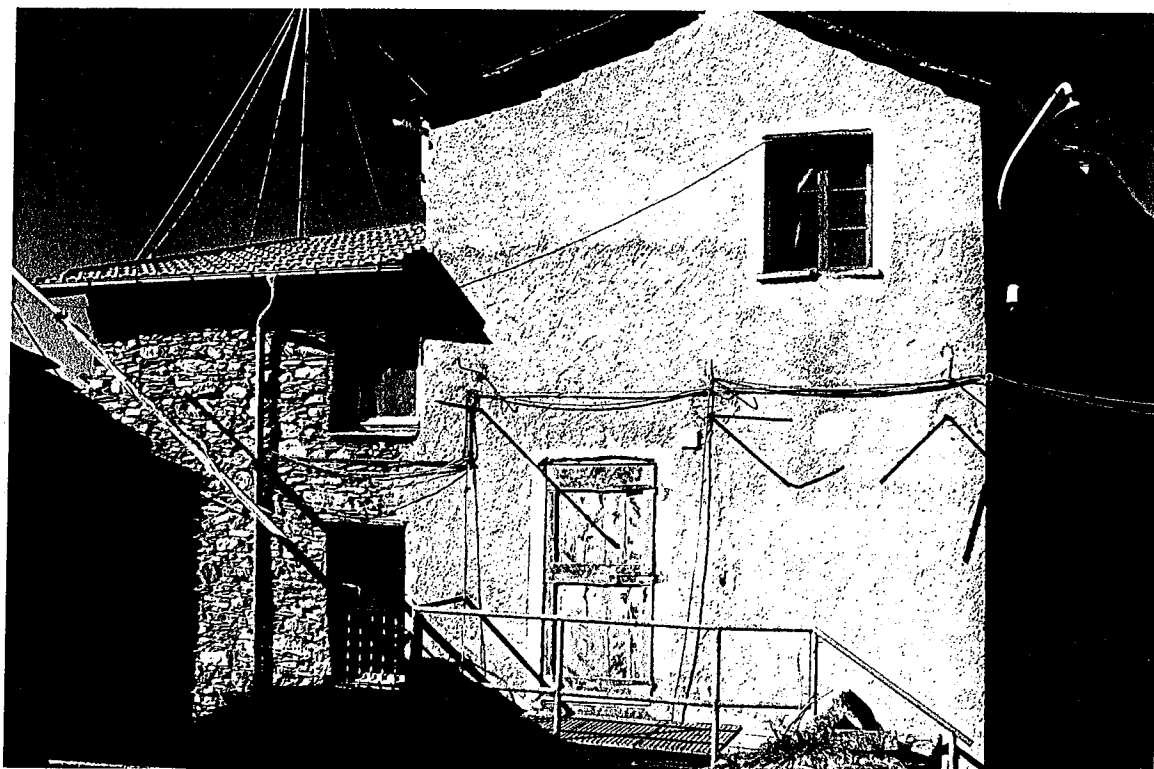
Se il fabbricato mantiene l'uso agricolo schermare eventualmente le aperture con griglie leggere in legno.

Se uso diverso, realizzare infissi su misura, con o senza ripartizioni, apribili anche a vasistas o a bilico orizzontale/verticale.

Mantenere i travi in legno eventualmente sostituendoli con travi di recupero.

Sostituire la tettoia con elementi di legno e tegole

## BORGATA MAGLIORETO



Fabbricato a destra

Riproposizione dell'accesso in grigliato e ringhiera in ferro battuto.

Intonacatura della facciata con cornici bianche ed infissi tradizionali

Possibile balcone se c'è un ripensamento della facciata

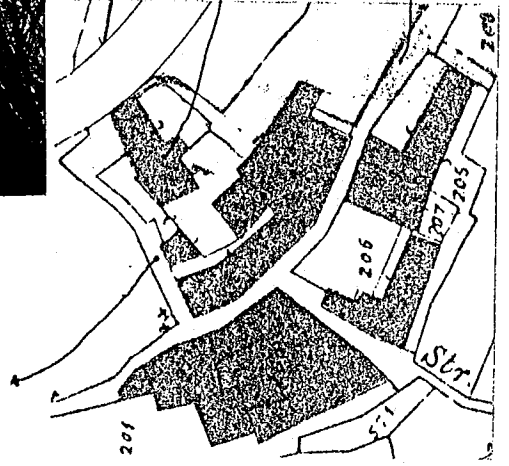
Fabbricato di sinistra

Se necessaria la sopraelevazione (30/35 cm.), può essere realizzata una fascia marcapiano sottotetto ad intonaco con motivo tipo liberty o geometrico secondo la tradizione locale senza intonacare la facciata in pietra.

La parte in pietra può essere integrata con una stilatura di cemento della stessa gradazione della pietra per una maggiore protezione dall'umidità.



Ripristinare il percorso pedonale



Ricostruire i fabbricati diruti  
con le falde principali parallele  
alle curve di livello

Prevedere una nuova viabilità  
a senso unico dalla Provinciale  
alla Provinciale

Rigualificare i fabbricati esistenti

BORGATA  
MAGLIORETO



## BORGATA MONTA'



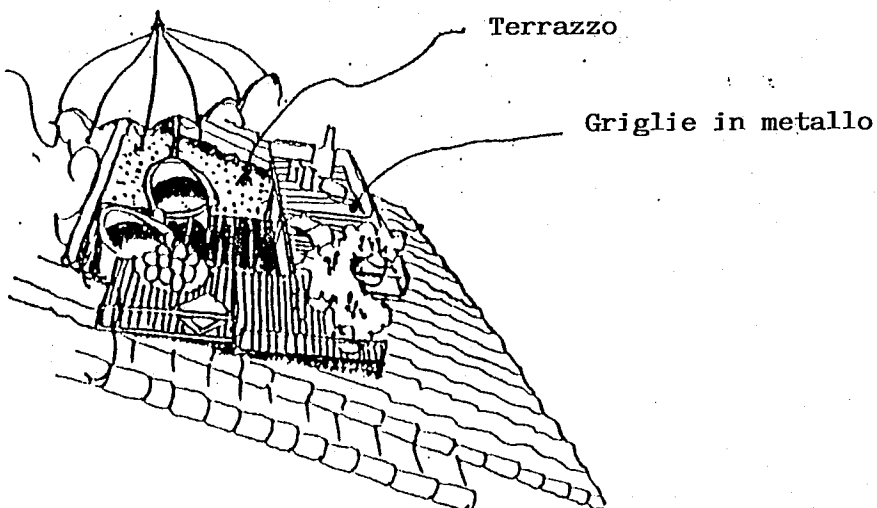
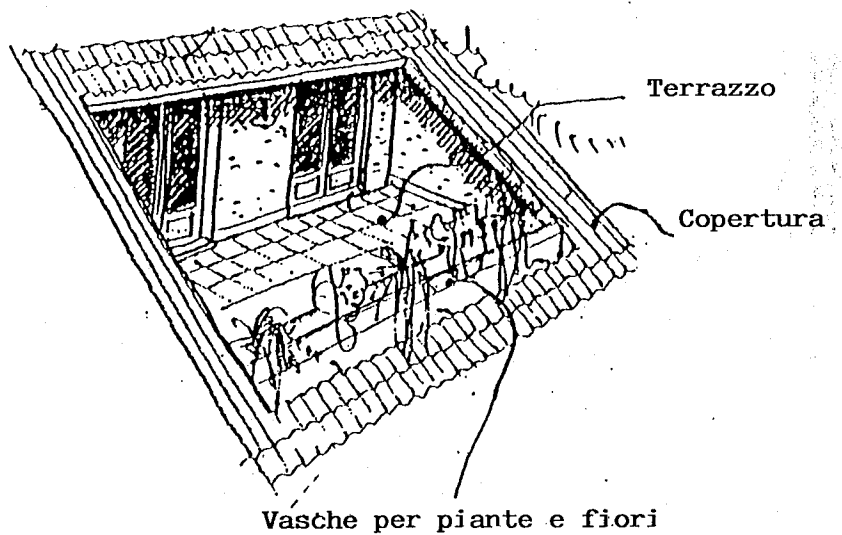
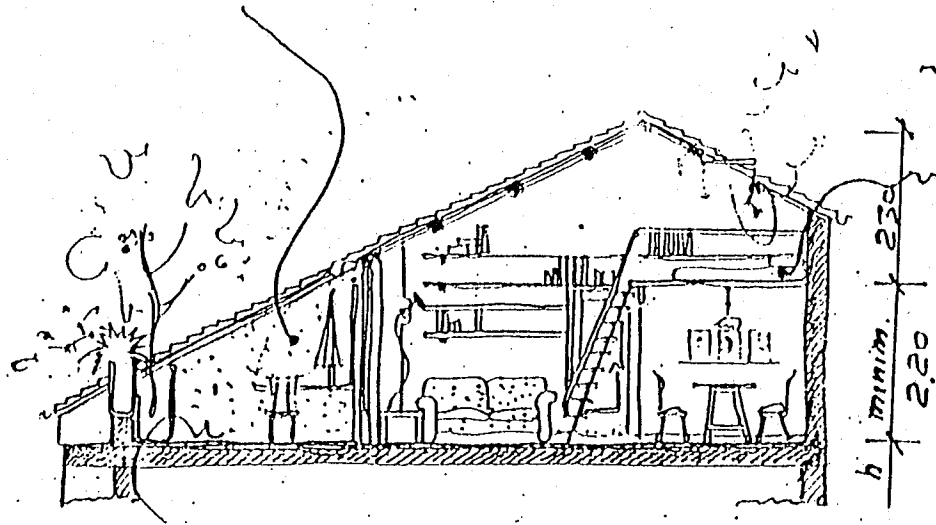
Intervento già effettuato al P.T. e al P.1.

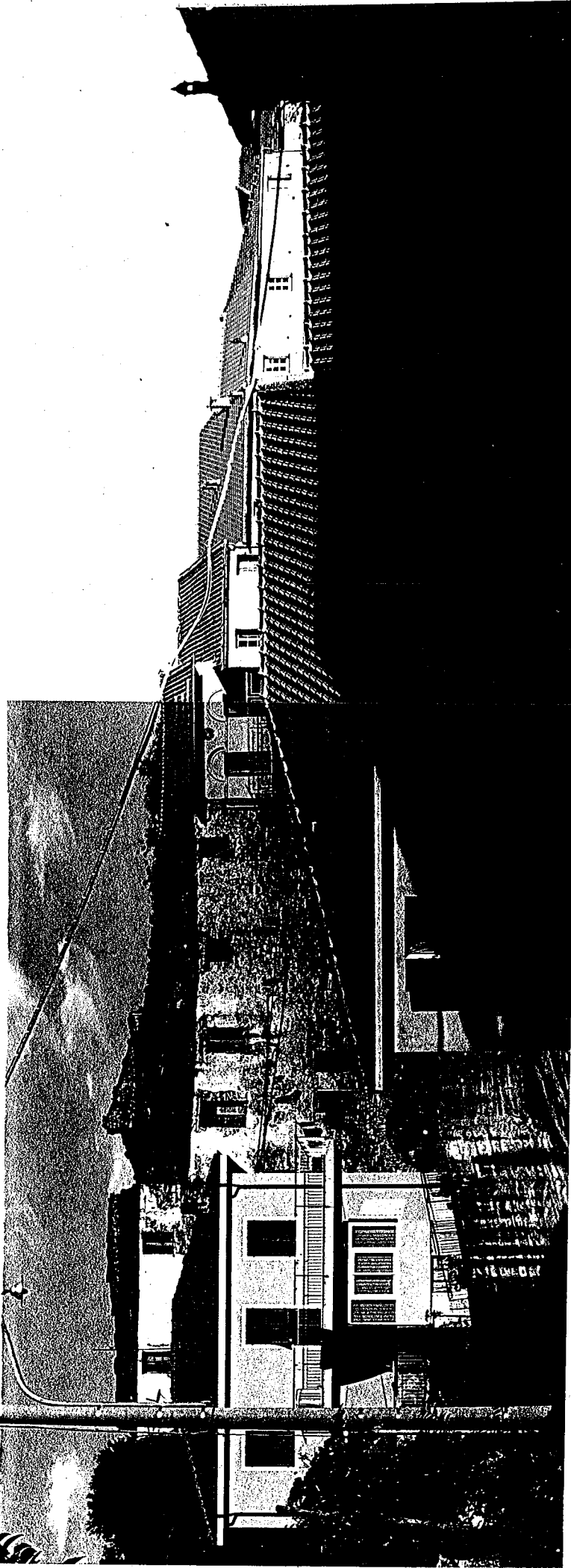
In caso di nuovo intervento adeguarsi all'intervento già attuato, realizzare riquadratura ad intonaco bianco intorno alle aperture, utilizzare infissi grigi, riaprire eventualmente l'apertura a P.T. con infisso su misura a semicerchio, realizzare cornice marcapiano prefabbricata in intonaco per alloggiare i cavi Enel, non ampliare le aperture al P.2.

Se una apertura attualmente tamponata non si vuole aprire, è comunque opportuno realizzare l'infisso a persiana.

# BORGATA AQUILA - AIRA PROPOSTE PER I TETTI

Terrazzo ricavato in zona tetto





## BORGATA AQUILA - AIRA

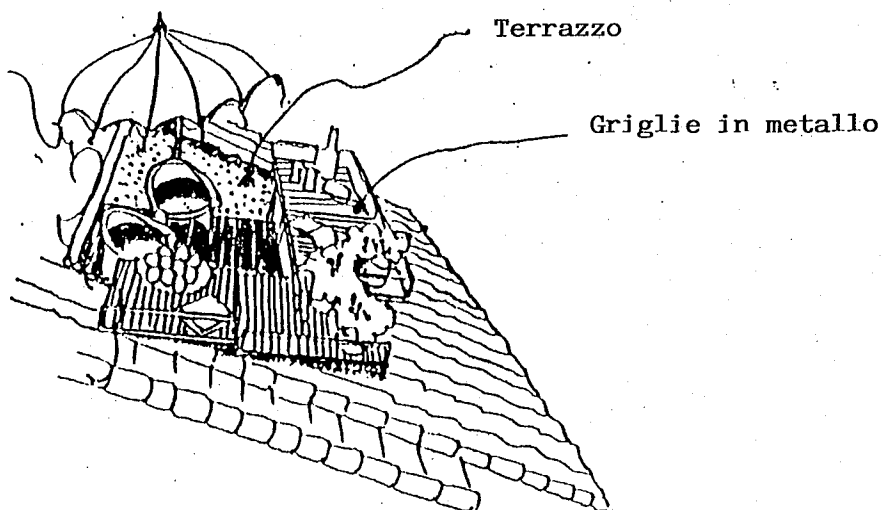
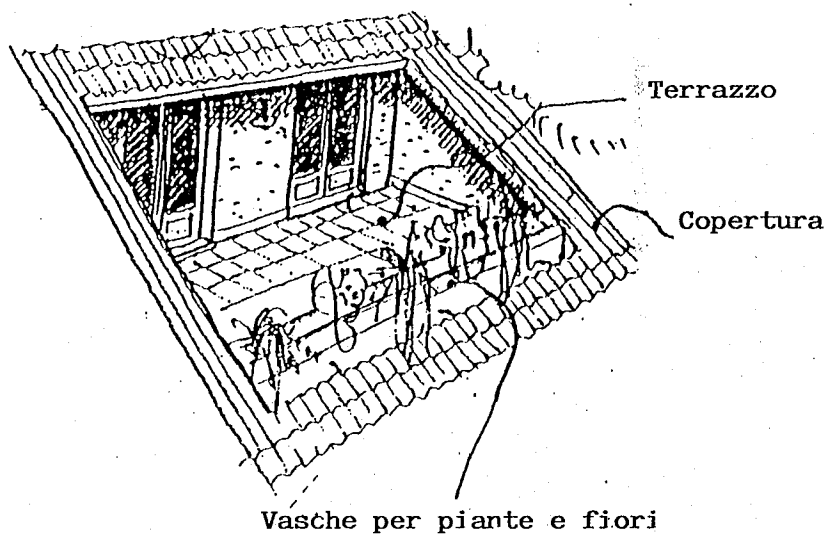
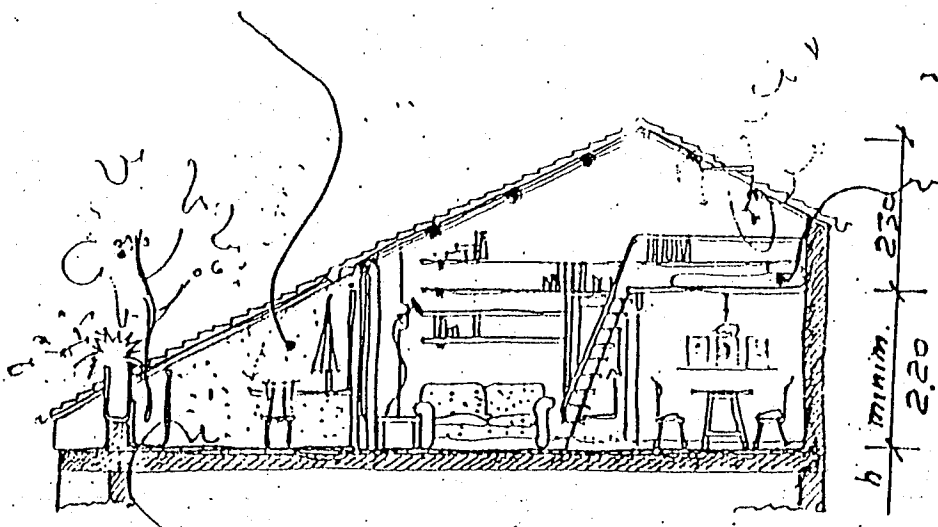
In caso di adeguamento igienico edilizio, mantenere le attuali pendenze dei tetti, eventualmente con leggere sopraelevazioni.

Sono consentiti le velux e i terrazzi vasca (senza recupero volumetrico), non gli abbaini (vedere possibili soluzioni per i tetti).

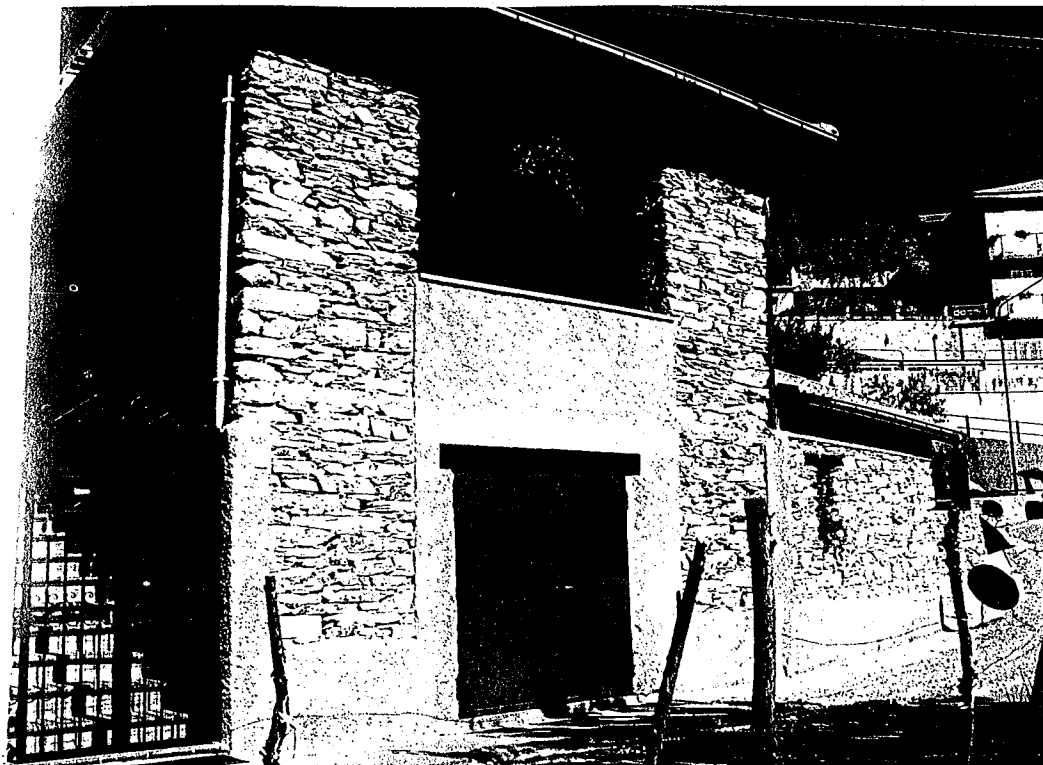


# BORGATA AQUILA - AIRA PROPOSTE PER I TETTI

Terrazzo ricavato in zona tetto



## INTERVENTO DA COPIARE



Architrave in legno su garage.

Mantenimento delle parti in buono stato in pietra a vista.

Mantenimento delle aperture originarie delle altane

Leggero cordolo in cemento sottotetto

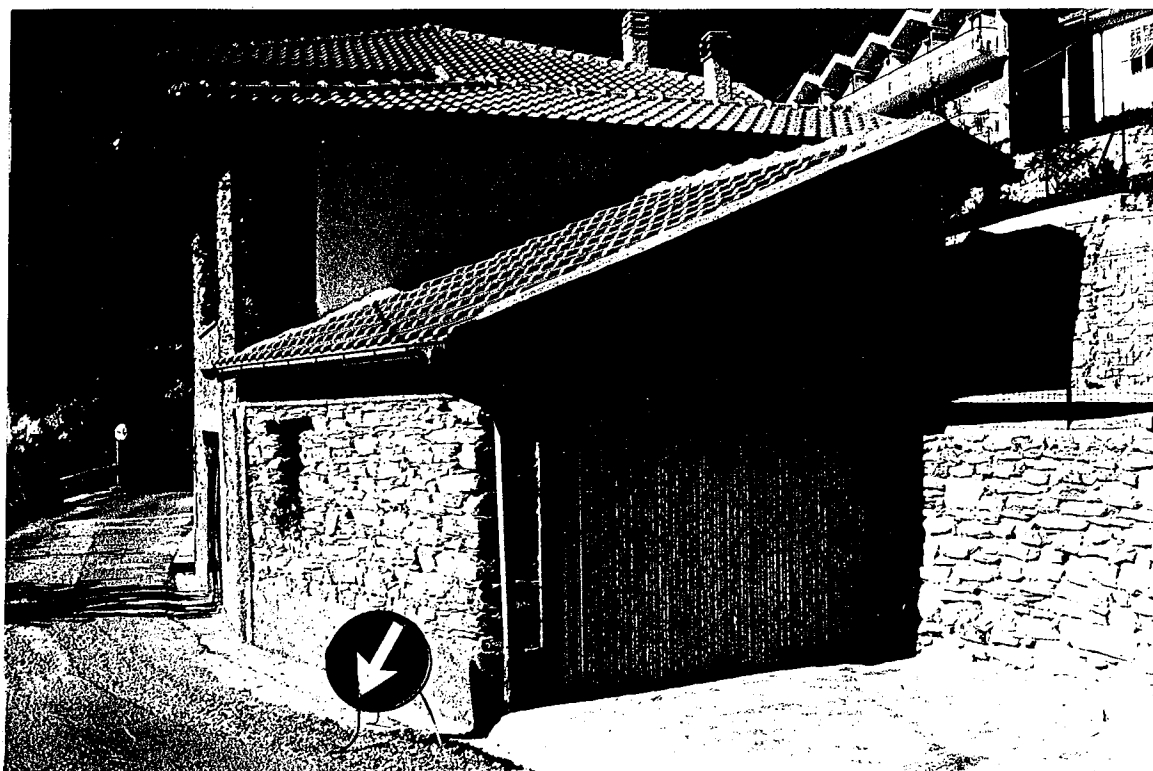




FOTO 1



FOTO 2

Vedi foto n°13 dettaglio

E' possibile realizzare un  
forno di uso collettivo nel  
giardino (mappale 255)

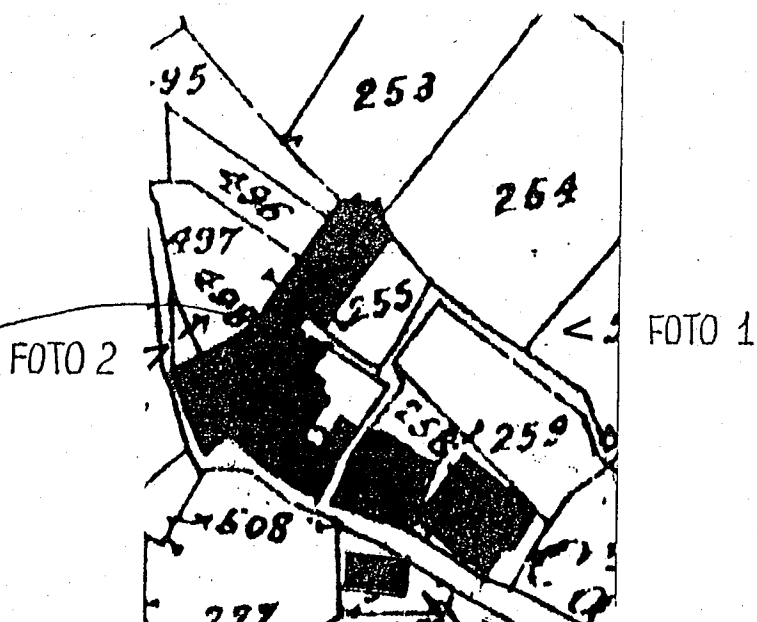
Prevedere area per parcheggi

Recupero delle volumetrie dirute  
verso i mappali 253 o 254

Mantenere le bucatore esistenti

E' possibile realizzare i balconi  
verso il giardino (mappale 255)

Riaprire le aperture tamponate  
con i mattoni



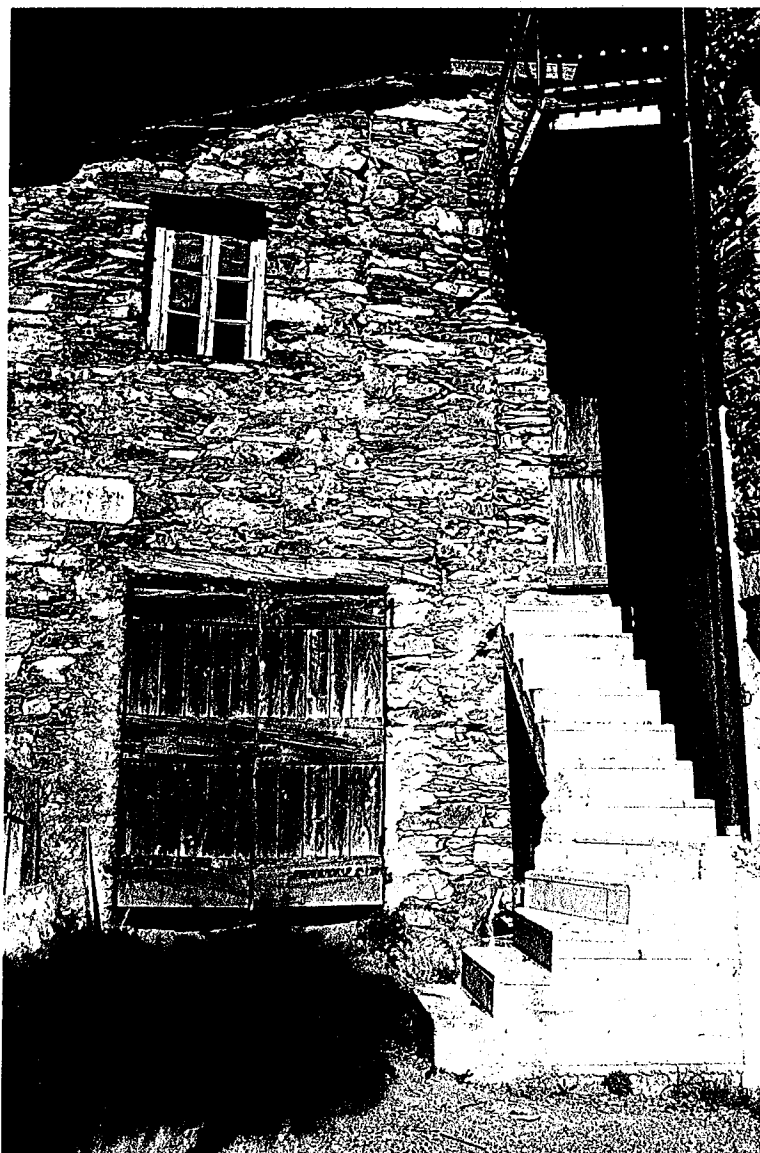
Recupero del percorso a gradoni  
con pavimentazioni in autobloccanti  
e tappeto centrale in mattoni pieni  
posti di coltello e/o disposti a  
spina di pesce o con altri disegni

Mantenere i dislivelli tra  
i vari fabbricati

Mantenere l'ingombro attuale  
dei muri perimetrali



## BORGATA LOGA



Mantenere facciata in pietra.

Intonacare la scala in cemento.

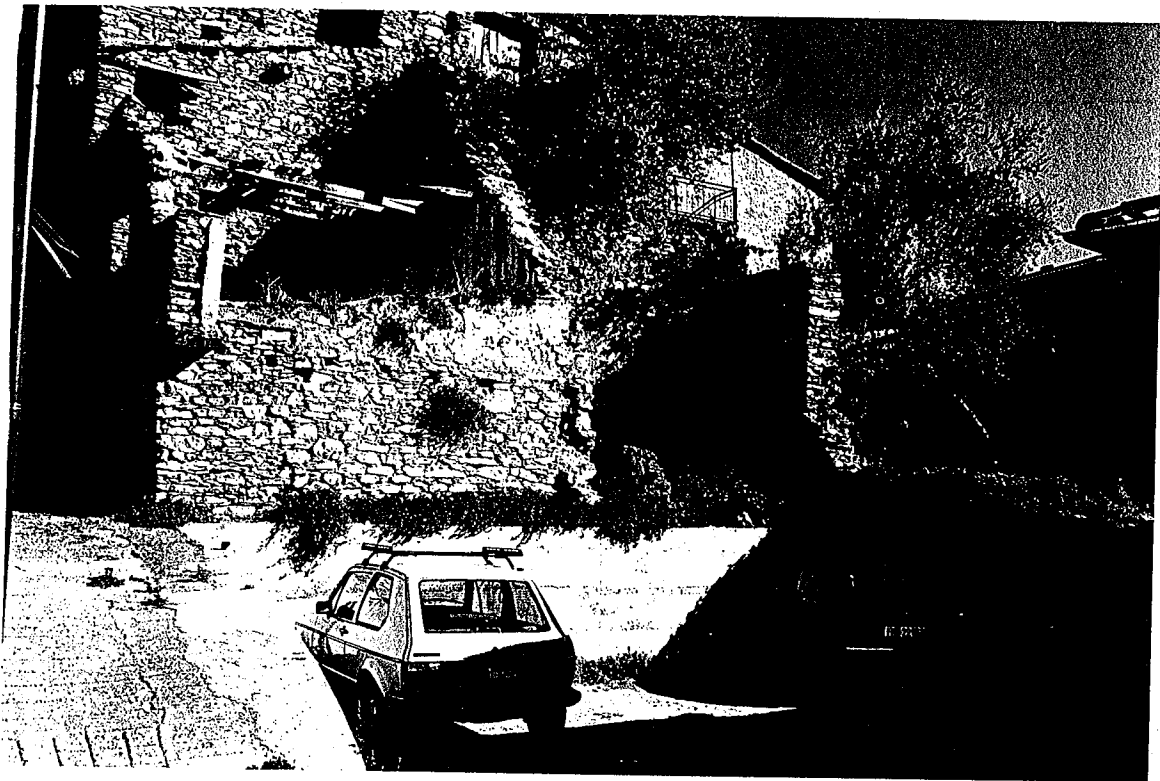
Realizzare ringhiera in ferro battuto con lo stesso disegno del balcone soprastante.

Infisso nuovo con persiane.

Portone in legno. Stesse dimensioni di quello originario.

Se necessario sopraelevazione intonacare parte aggiunta come scala e balcone (ad esempio color sabbia gialla).

## BORGATA AFFREDDURE



- Intervento tipo c) con Piano di Recupero,
- Mantenimento della piazza a parcheggio con recupero delle volumetrie precedenti,
- Recupero delle volumetrie dirute,
- Recupero dei percorsi a gradoni con pavimentazioni in autobloccanti e tappeto centrale in mattoni pieni, posti di coltello e disposti a spina di pesce o con altri disegni,

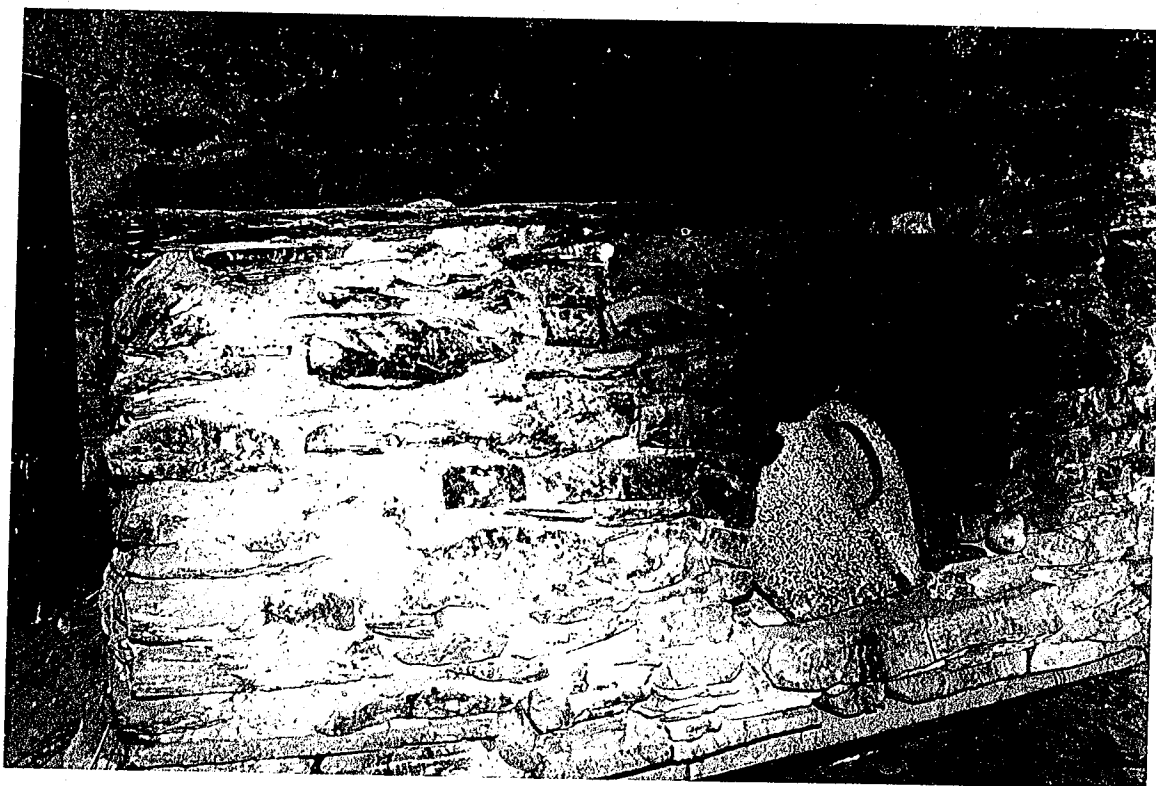
volume da recuperare sul mappale 606  
oppure sui mappali 128 - 138 con fabbricato  
posto in parallelo al percorso pedonale  
con tetto a due falde

volume da recuperare

volume demolito per realizzare  
piazza a parcheggio

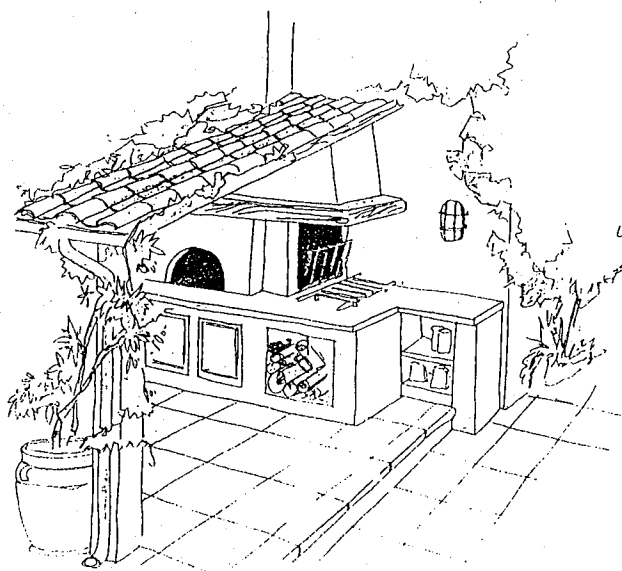
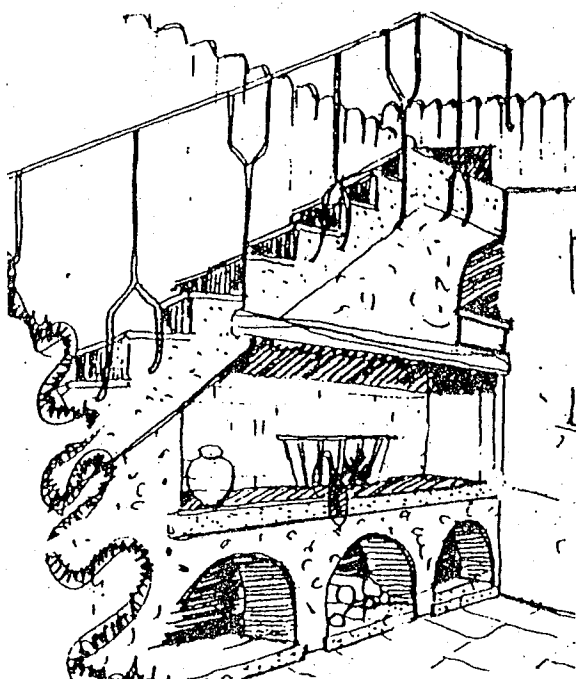


## BORGATA AFFREDDURE



Forno originario in pietra realizzato in un archivolto.

Proposte di forni nuovi.

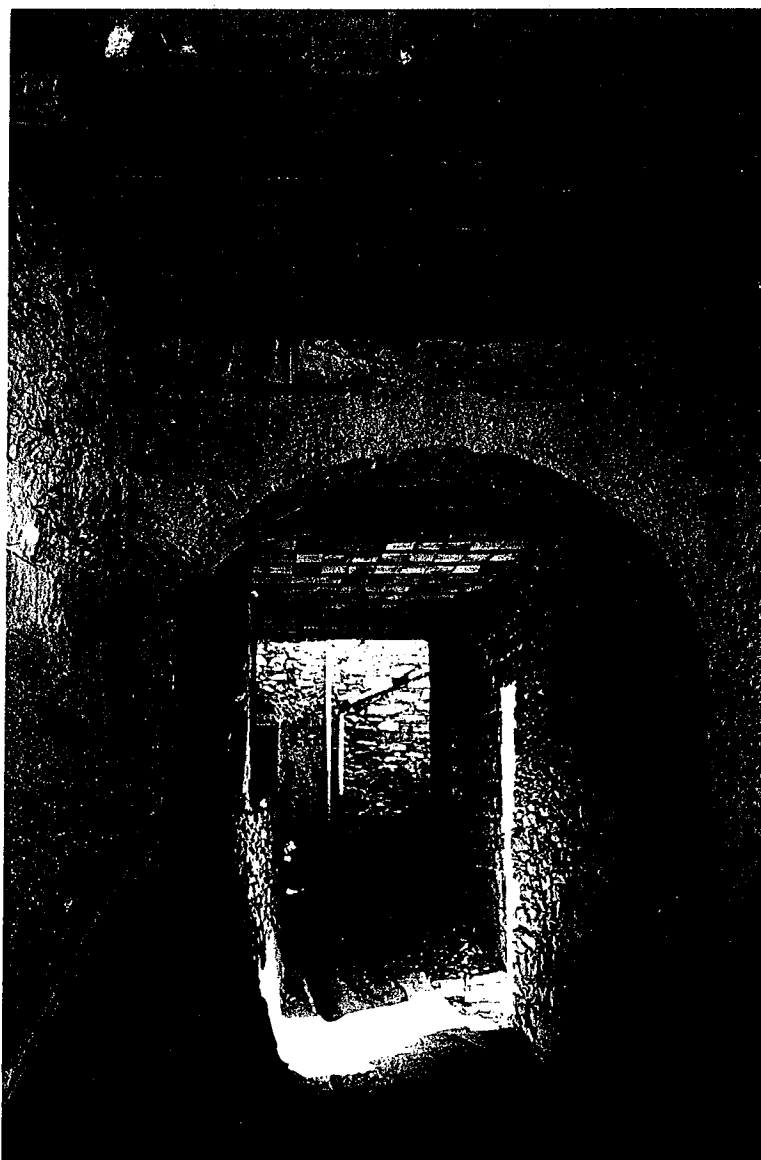


## SOLUZIONI PROPOSTE PER GLI ARCHIVOLTI

L'archivolto ha mantenuto il solaio al di sopra della chiave di volta dell'arco in pietra.

Può essere intonacato oppure può essere realizzato un controsoffitto di finte travi non nuove per ricreare la situazione originaria.

Occorre prevedere una illuminazione specifica.

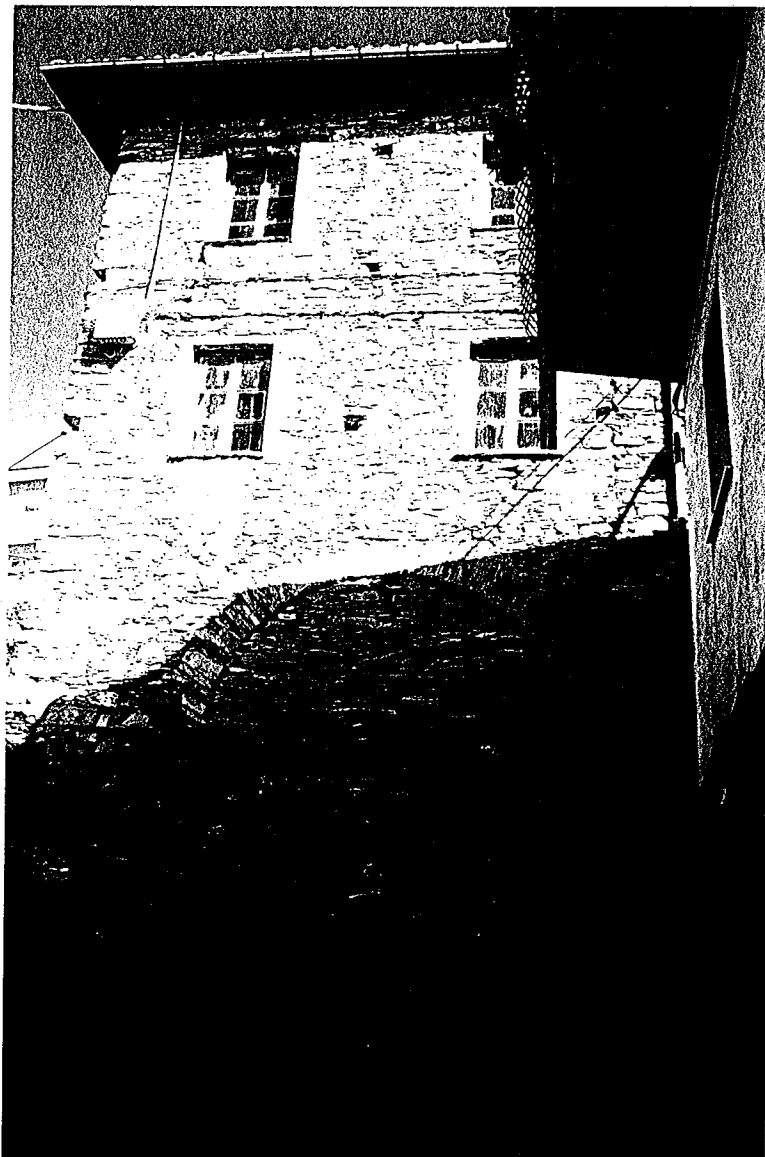


## SOLUZIONE PROPOSTA PER UN ARCO TAMPONATO IN PIETRA

\* L'arco può rimanere con la tamponatura in pietra esistente.

\* Può essere ripristinata l'apertura preesistente

- con un portone in legno a due ante, eventualmente con sportellino apribile
- con un serramento su misura con telaio metallico sottile, e vetro, (anche di tipo speciale antiproiettile o riflettente)
- eventualmente con una colonna in ghisa colorata come le persiane attualmente mancanti e di un infisso leggero vetrato.

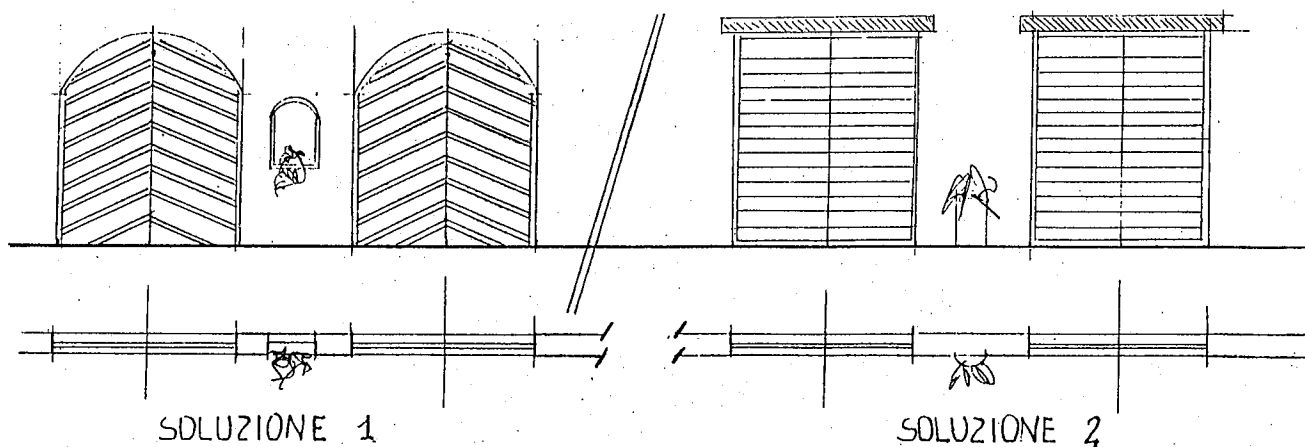


## SOLUZIONI PROPOSTE



In prossimità delle borgate i muri di contenimento nel profilo originario del terreno, nelle zone appositamente definite possono essere sostituiti da garage con rivestimento in pietra, portone in legno, architrave lignea soprastante o inseriti in un arco in pietra.

La parte soprastante può essere utilizzata a giardino privato.



## ESEMPI DA COPIARE

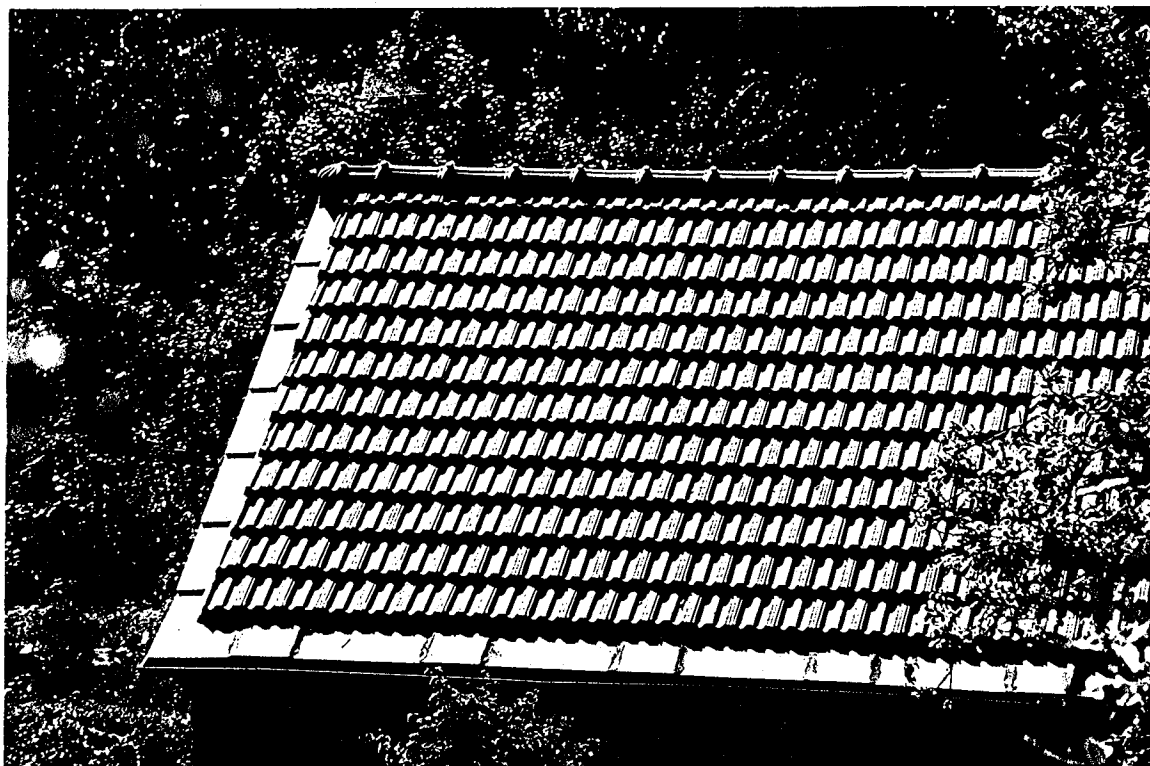


Capanno per gli attrezzi agricoli ad una falda in pietra.

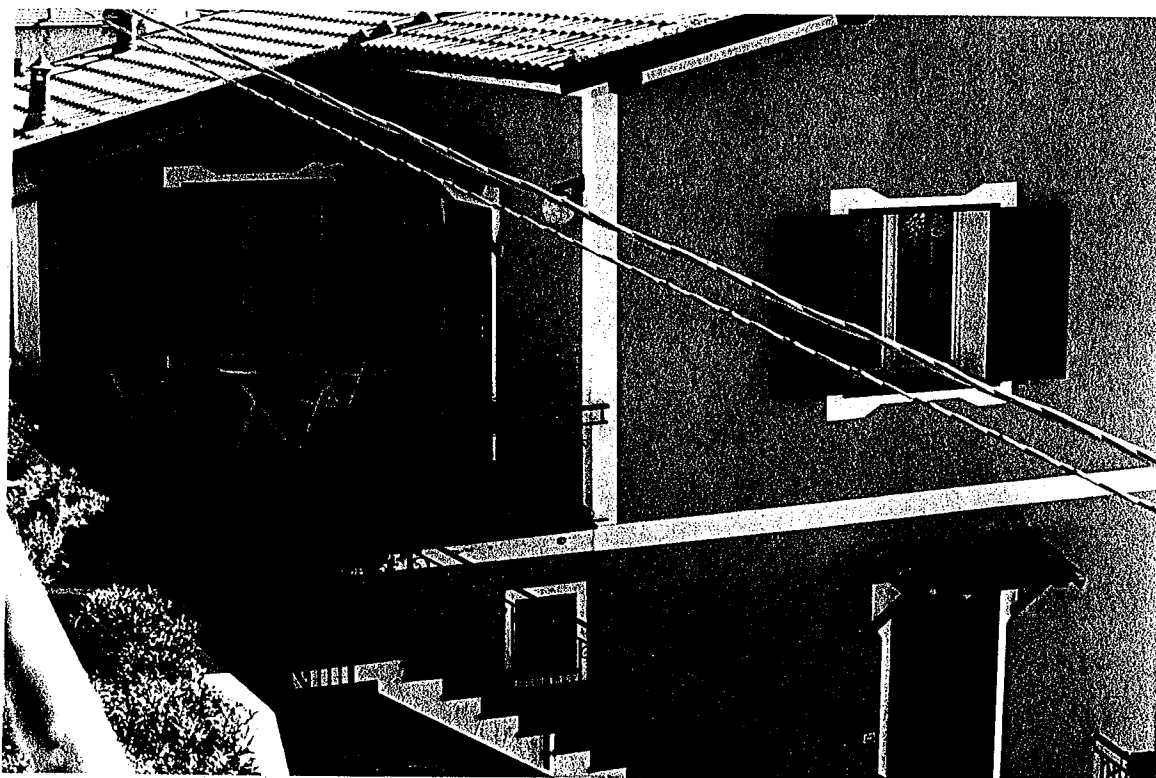


Ricostruzione di fasce con scale in pietra di collegamento

## ESEMPI IN LOCO DA COPIARE



Rifacimento di un tetto con lastre di ardesia e tegole.



Tettoia sopra gli accessi, ringhiere dal disegno semplice, facciata ad intonaco rosa, con cornici marcapiano riquadrate alle finestre.

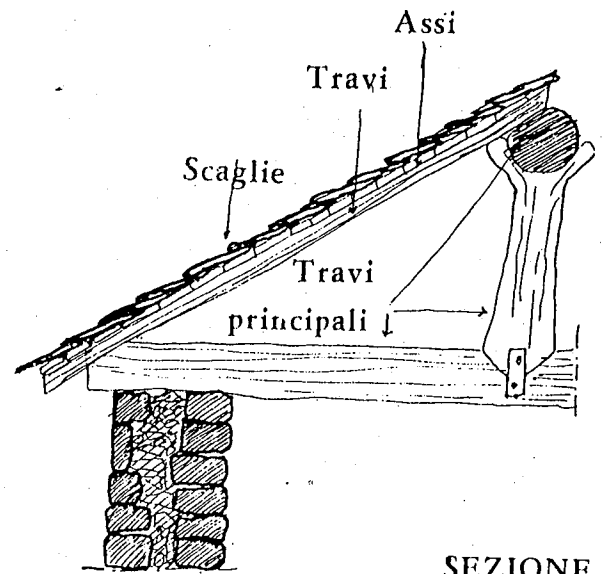
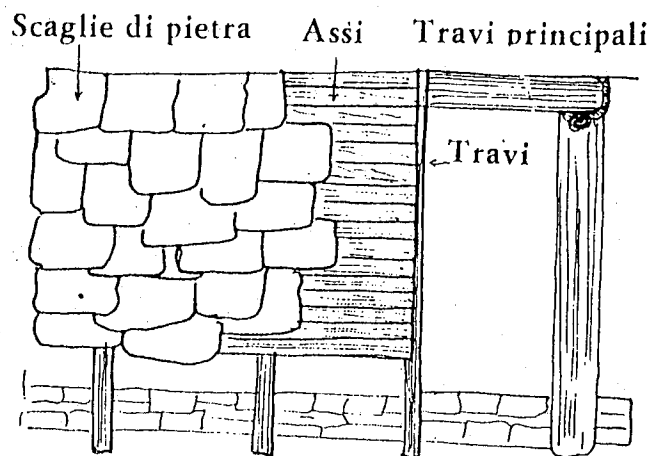


## ESEMPI DA COPIARE

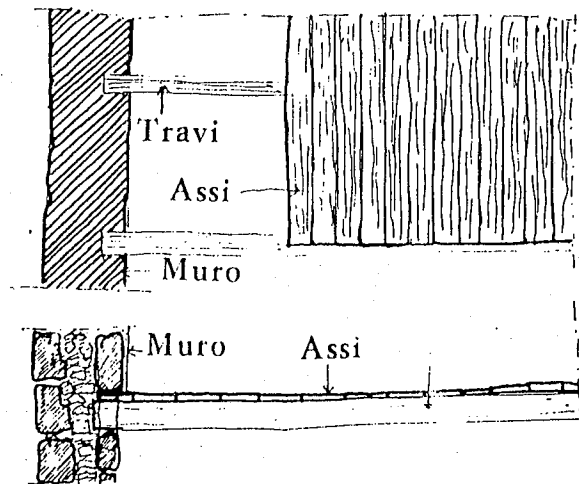
- Intervento recente di recupero con tante reinterpretazioni accettabili dei materiali, delle forme tradizionali;
- la copertura mantiene la forma originaria, quasi senza sporgenze e con gli ultimi due corsi di tegole sostituite dalle lastre di ardesia sovrapposte. Poco visibile anche la velux;
- l'eventuale limitata sopraelevazione oppure la realizzazione della falda in c.a. è stata mimetizzata con una piccola sguscia a guisa di fascia marcapiano intonacata;
- le bucatore hanno mantenuto le dimensioni originali con la riquadratura bianca;
- le griglie dei ferri battuti alle finestre ed ai balconi hanno lo stesso semplice disegno;
- la stilatura della muratura è molto leggera e della medesima gradazione cromatica della pietra originaria;
- le catene a vista sono state mantenute;
- bello il recupero o la risistemazione del camino originario, peccato l'accostamento degli altri due prefabbricati in cemento;
- la parte intonacata (canna fumaria ed altana) è accettabile, anche se ci può essere qualche perplessità sulla forma originaria dell'altana, probabilmente appaiata ad un'altra e con forma più semplice;
- innovativo il parapetto del terrazzo, ma compatibile con le forme dell'edificio;
- bellissima la riproposizione delle pietre bucate per la ringhiera di protezione a valle sulla strada, secondo una tradizione della Valle Arroscia: si tratta del medesimo sistema utilizzato per sostenere le piante di vigna, realizzato al di fuori della fascia con pietre forate per risparmiare il suolo coltivato (Si veda Spalla Liguria Laterza).



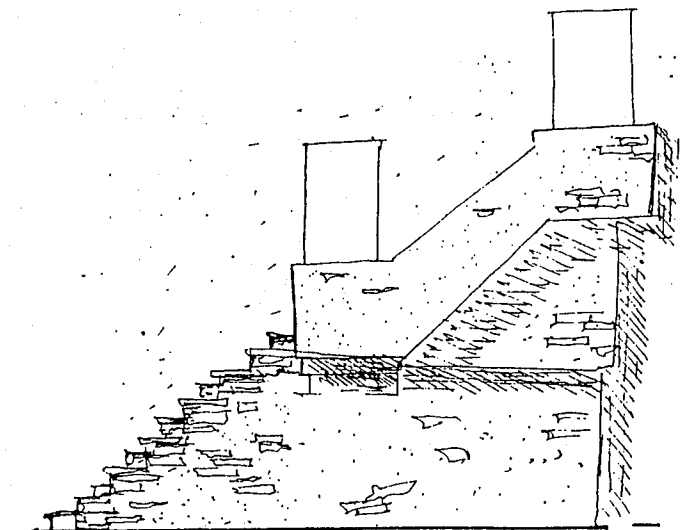
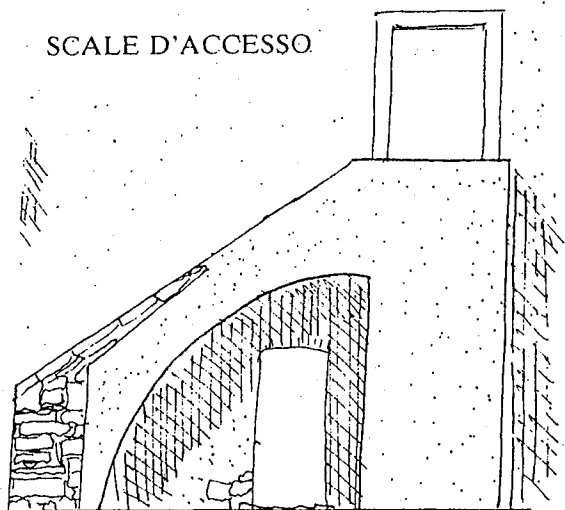
## COPERTURE



## SOLAI

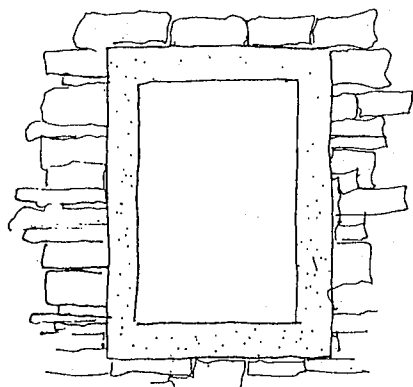
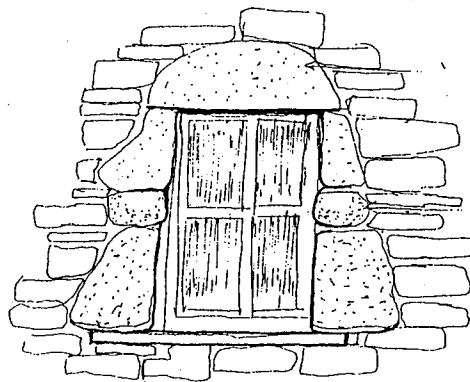
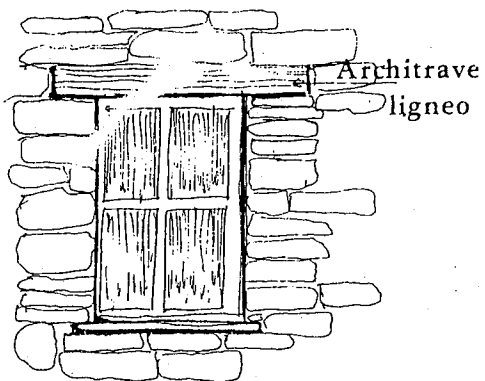


## SCALE D'ACCESSO

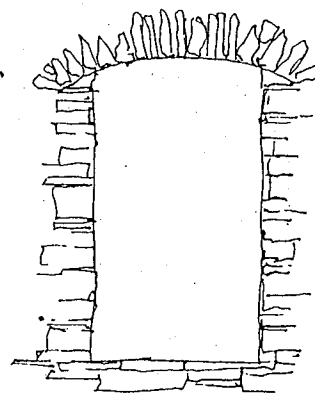


# PARTICOLARI COSTRUTTIVI STORICI

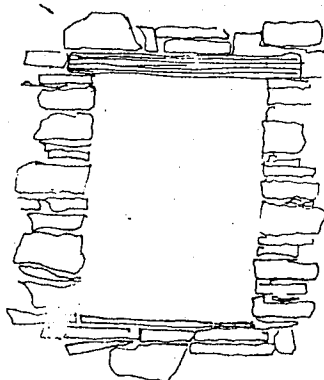
## FINESTRE



Collarino in malta



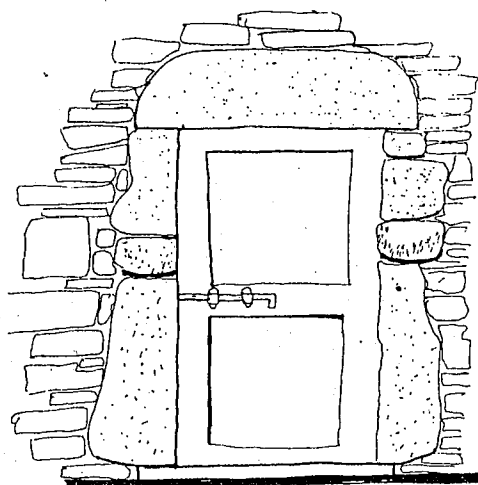
Arco in scaglie di pietra scistosa



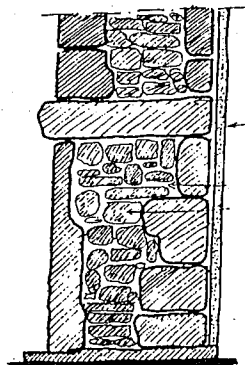
Trabeazione lignea

# PARTICOLARI COSTRUTTIVI STORICI

## PORTALI



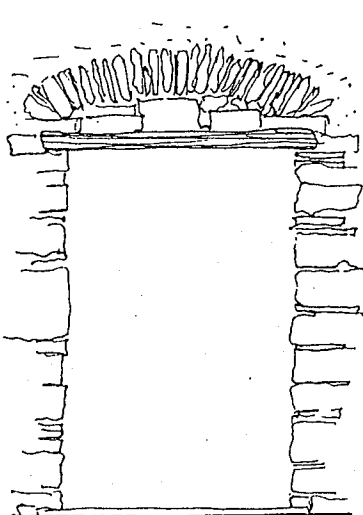
Fronte



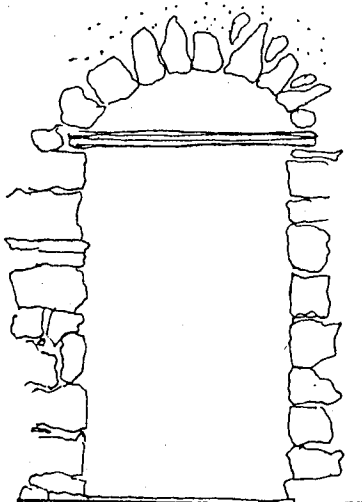
Sezione

Pietra di collegamento  
Intonaco  
Malta  
Scaglie di pietra

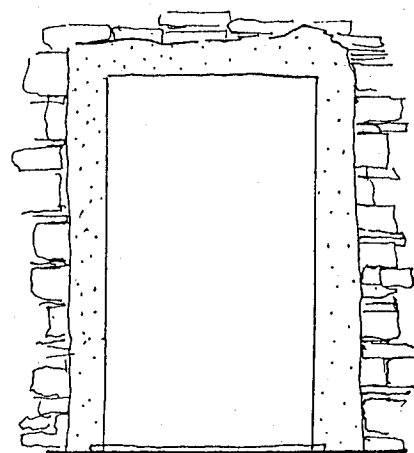
## PORTALI



Trabeazione lignea  
con arco di scarico

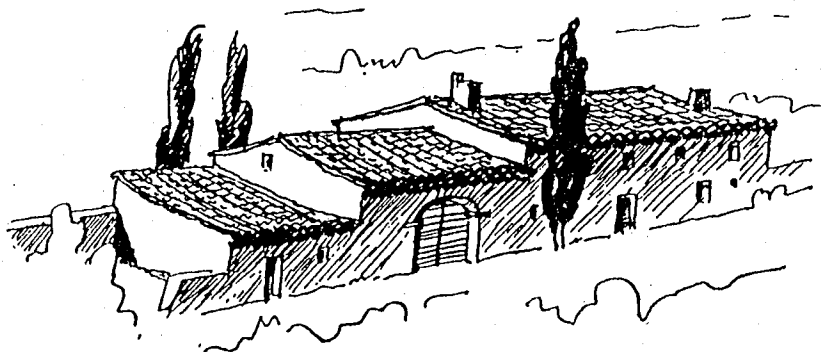
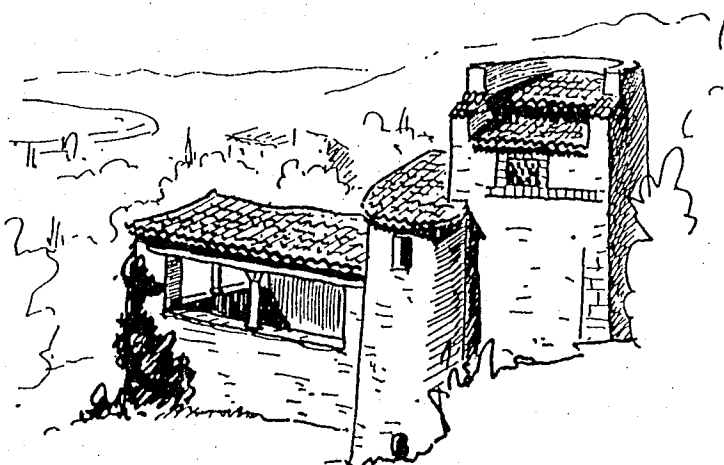
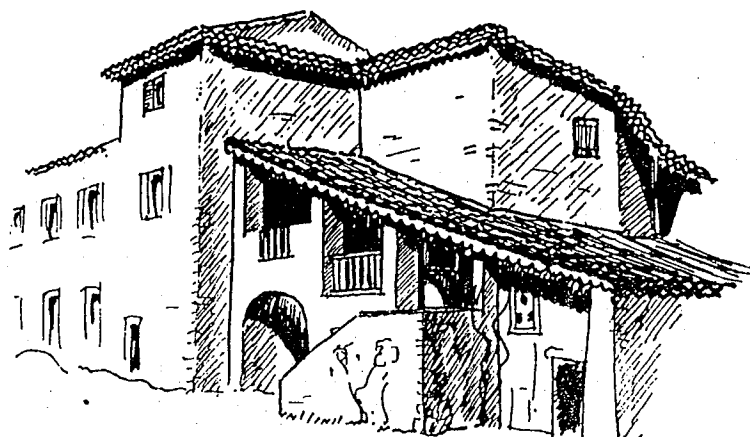
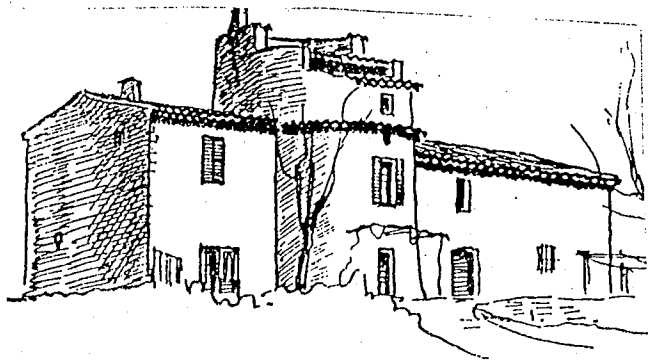


Arco di scarico e trabeazione lignea

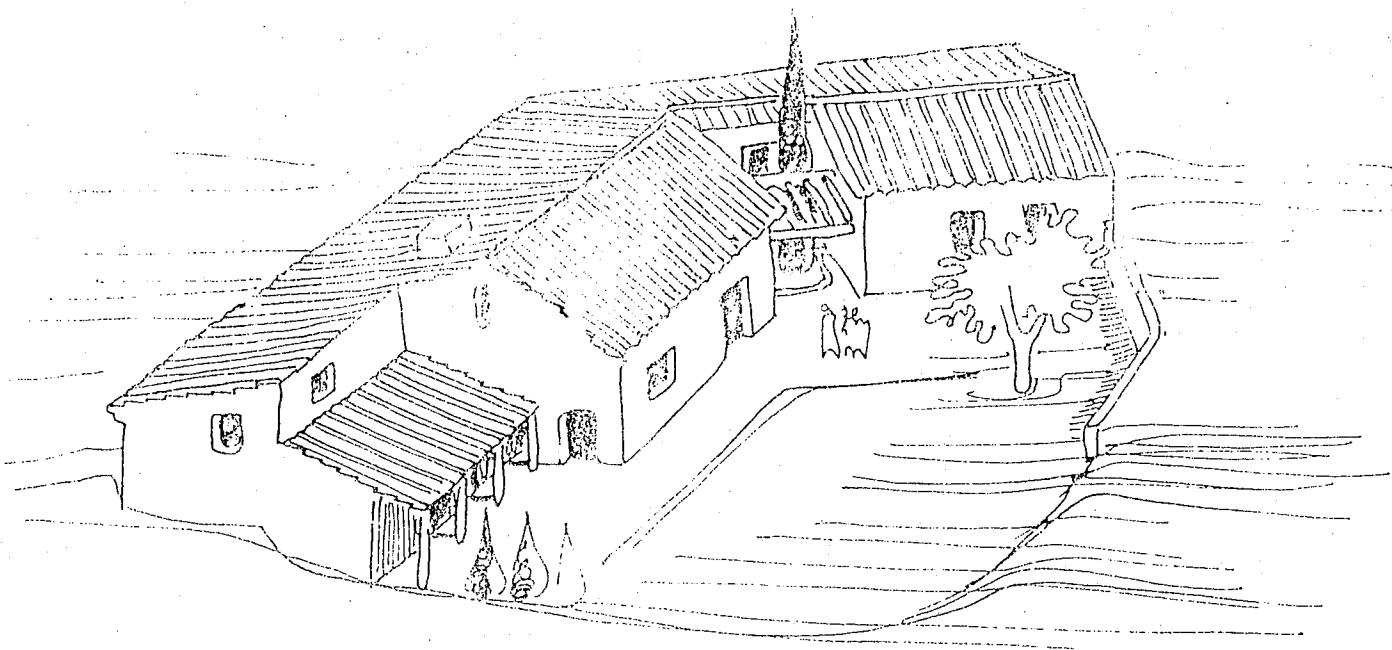


Montanti e trabeazioni intonacate

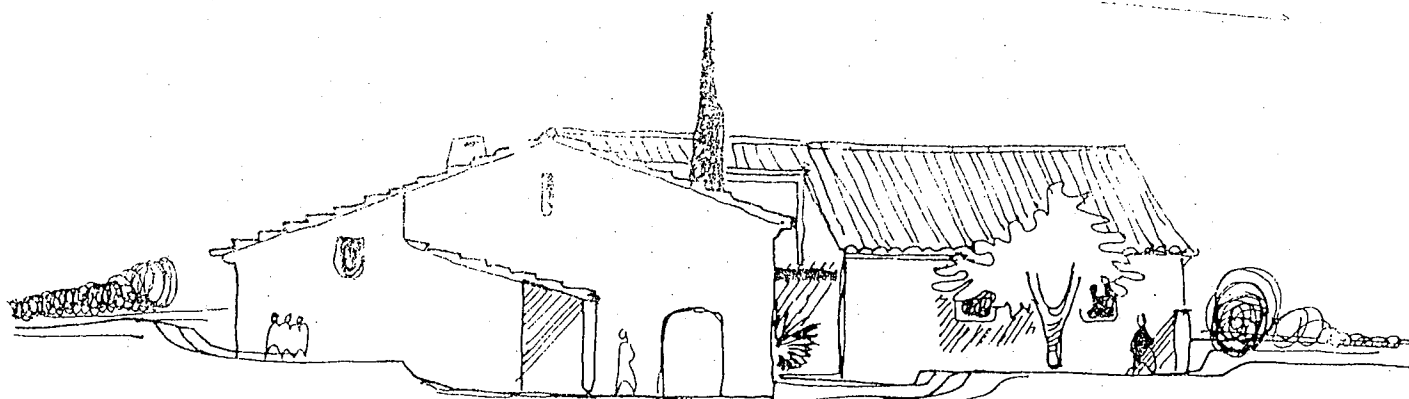
# TIPOLOGIE CONSENTITE



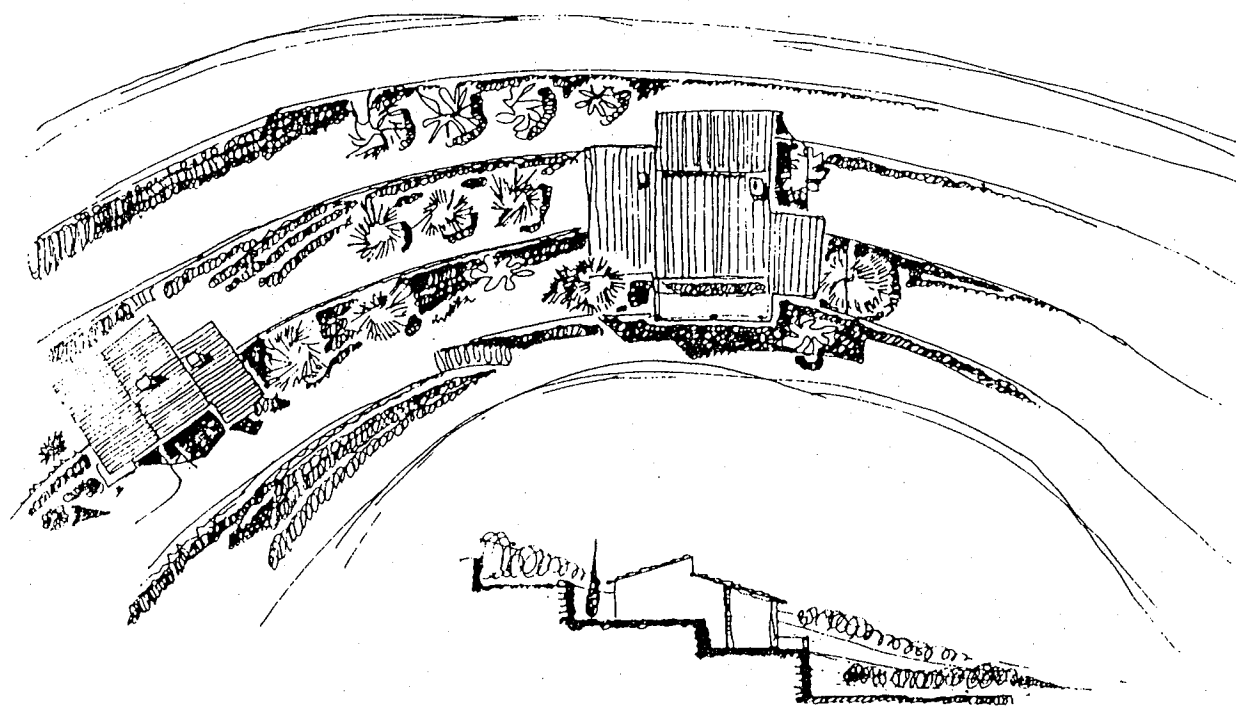
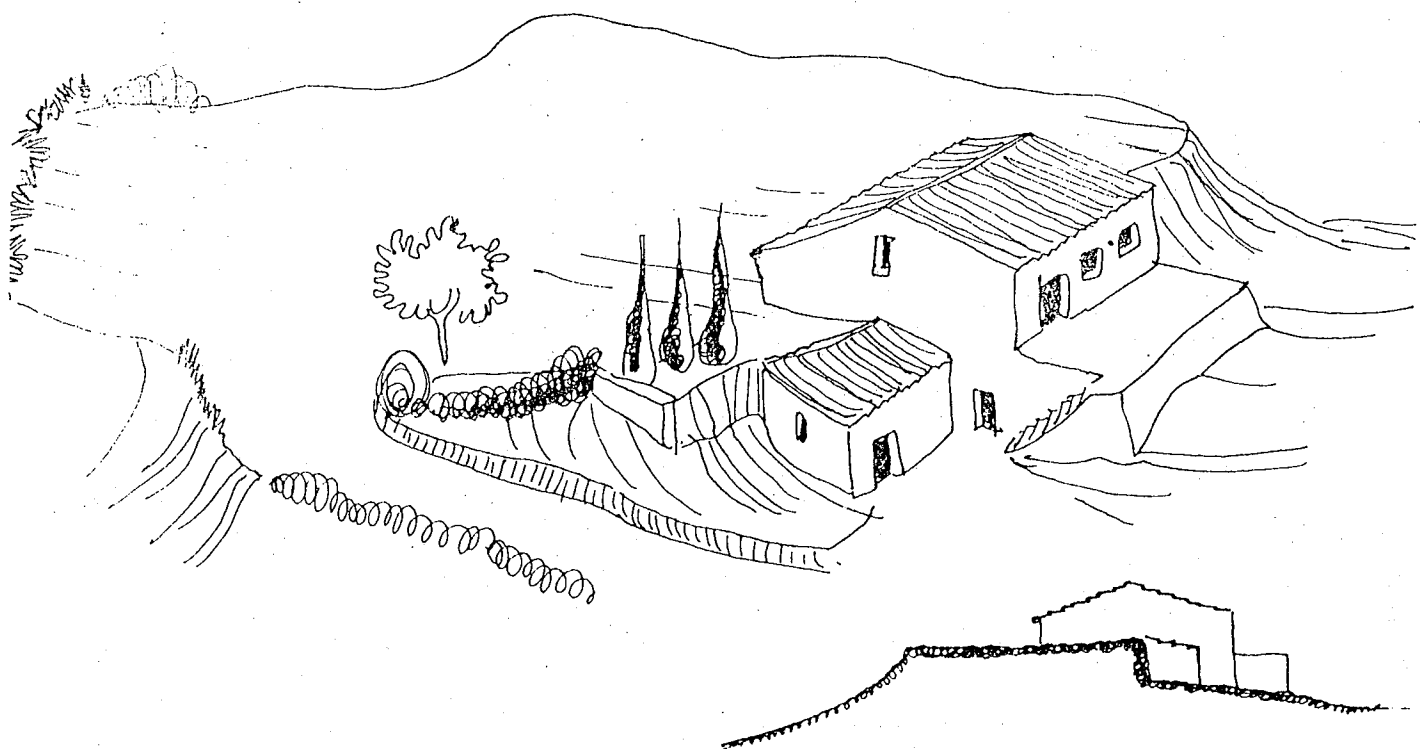
## TIPOLOGIE CONSENTITE



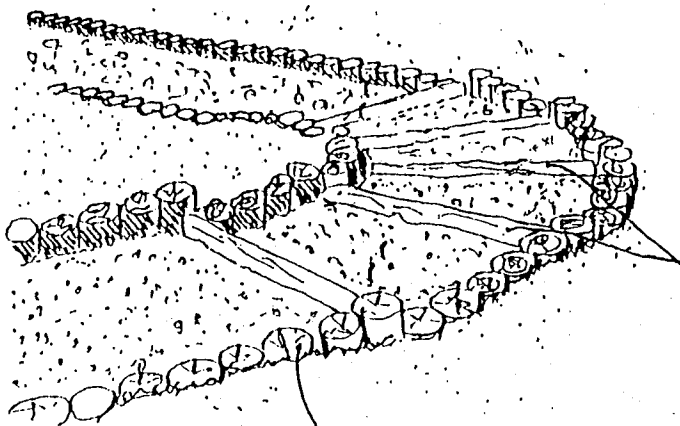
La tipologia si è adattata alla situazione originaria con la realizzazione di un patio per salvaguardare l'albero ad alto fusto



# ADATTAMENTO AL RILIEVO NATURALE



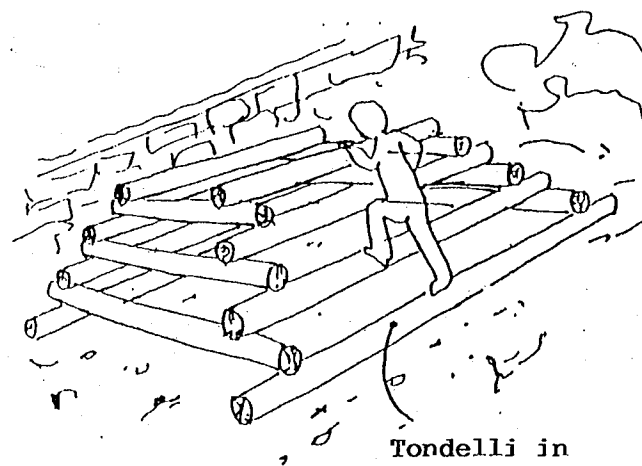
# SISTEMAZIONE DELLE AREE VERDI



Tondelli in orizzontale scortecciati  
per sostenimento terra

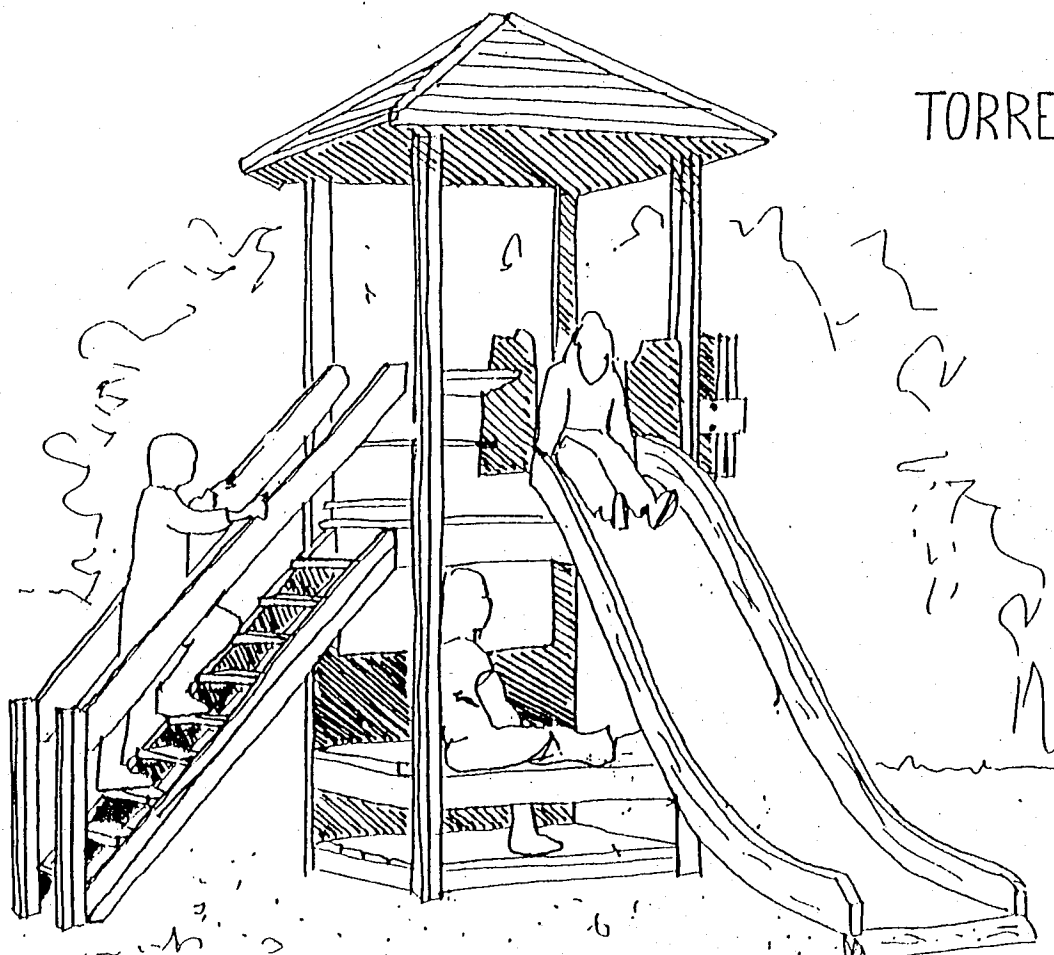
Tondelli in verticale  
per bordatura

PIRAMIDE



Tondelli in  
legno

TORRETTA



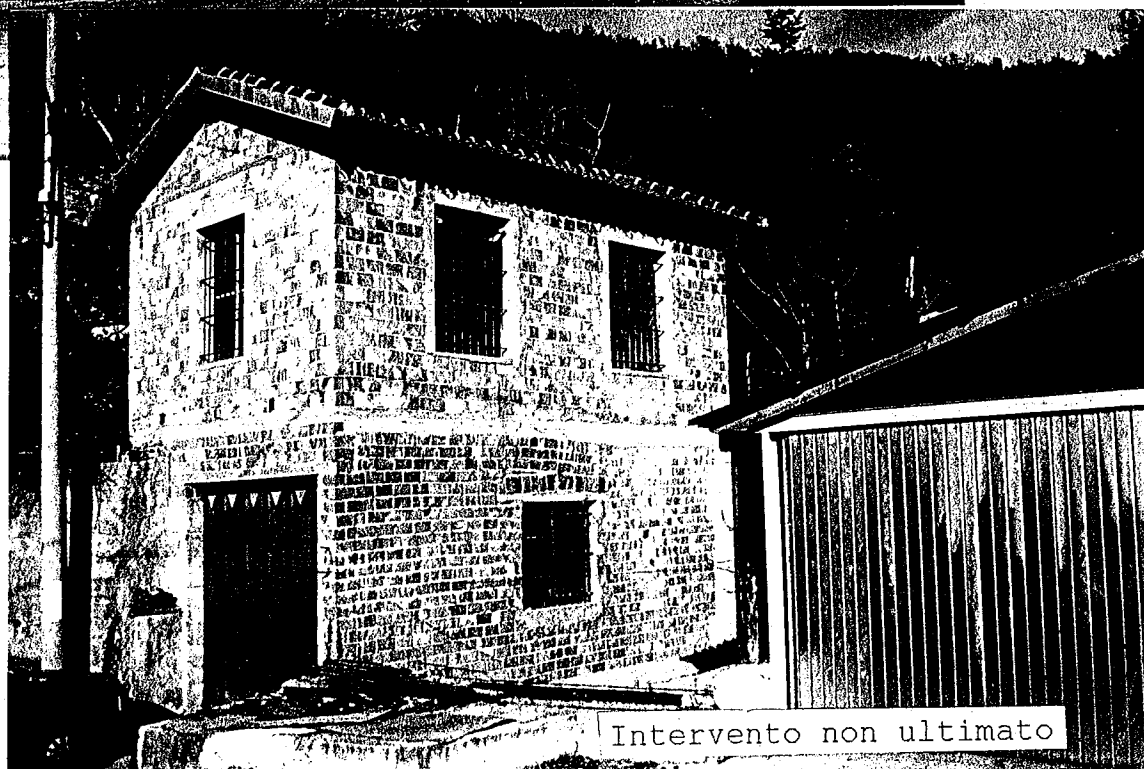


## TIPOLOGIE VIETATE

Tipica costruzione del basso Piemonte  
con mattoni faccia a vista

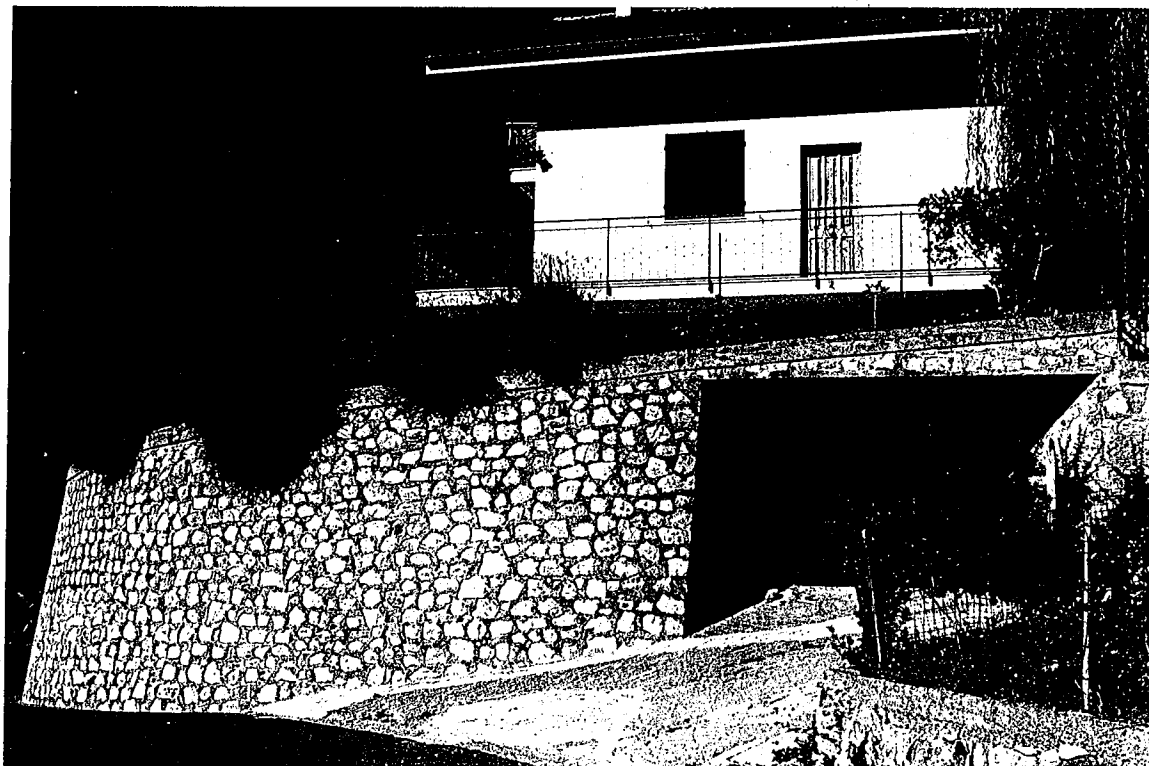


Facciata bianca non intonacata



Intervento non ultimato

## COSTRUZIONE RECENTE DA NON COPIARE



- Garage realizzato nel muro lungo la strada correttamente arretrato, peccato l'opus incertum della muratura anzichè il muro in pietra faccia a vista della medesima gradazione degli elementi circostanti e l'apertura eccessivamente ampia prima del garage.
- Facciata bianca da sistemare
- Finestre quadrate lontane dalle tradizionali aperture
- Tetto eccessivamente spiovente e sporgente